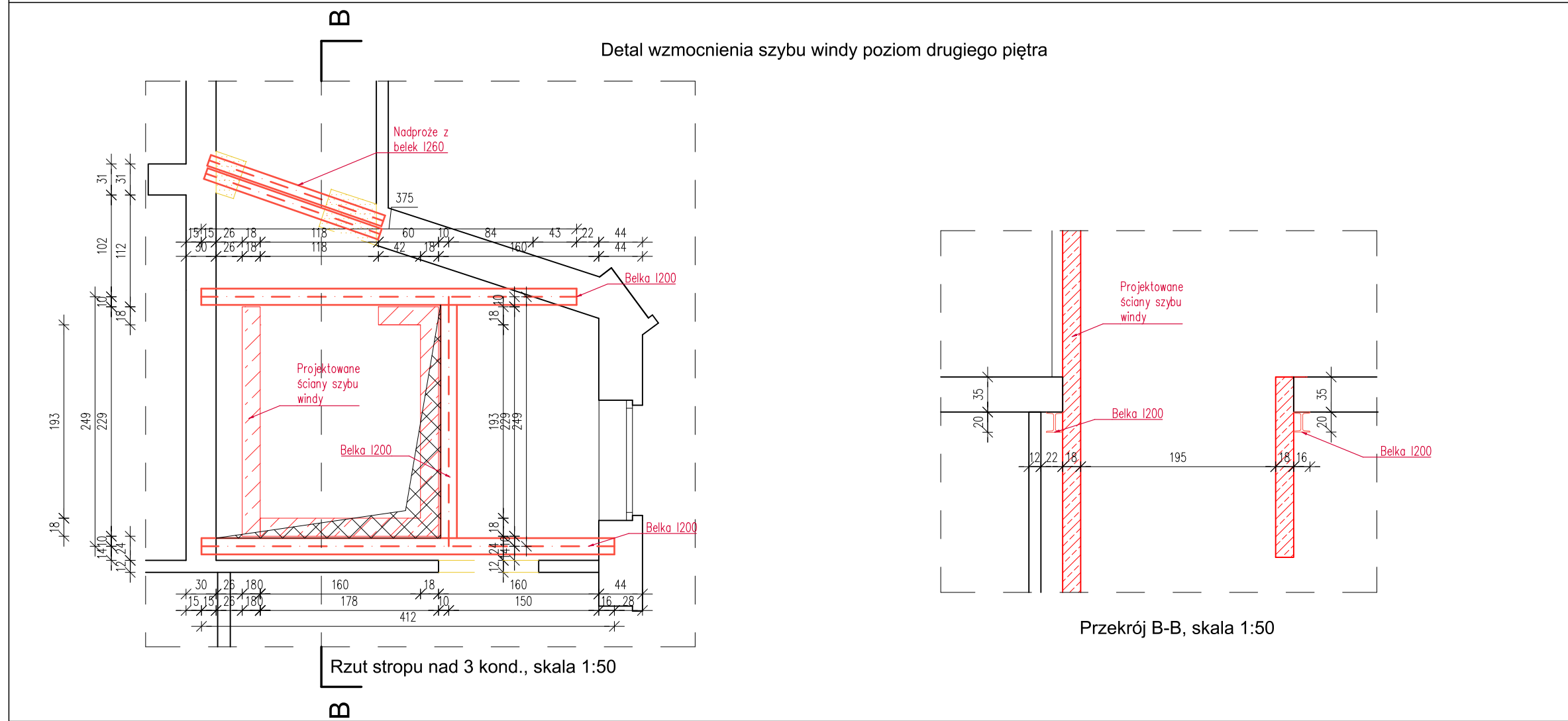


- Przebiecie w stropie pod szyb windy
- Ściany/stropy istniejące
- Ściany projektowane żelbetowe szybu windy
- Projektowane wzmocnienie stropu belką stalową I200
- Otworki do zamurowania
- Ściany do wyburzenia



<div><div><div>LS</div><div>PROJEKT</div></div><div><div>LS PROJEKT PRACOWANIA</div><div>ARCHITEKTONICZNA SP. Z O.O.SP.K.</div><div><div>tel: kom. 603 950 959, tel biuro 607 725 026</div><div>NIP: 8943140693, REGON: 383080143</div><div>adres: ul. Mydlarskiego 19, 54-079 Wrocław</div><div>e-mail: biuro@lsprojekt.pl www.lsprojekt.pl</div></div></div></div>		
temat.	PRZEBUDOWA PRZYZIEMIA BUDYNKU COLLEGIUM IURIDICUM I ZAGOSPODAROWANIE PRZESTRZENI WRAZ Z ARANŻACJĄ EKSPOZYCJI MUZEUM UNIwersYTETU IM. ADAMA MICKIEWICZA W POZNANIU.	
inwestor	Uniwersytet im. Adama Mickiewicza w Poznaniu ul. Wieniawskiego 1 61-712 Poznań	
lokalizacja	Obręb: 51 Działki nr: 34/2,33/2 ul. Święty Marcin 90, 61-809 Poznań	
tytuł rys.	PROJEKT BUDOWLANY Detal wzmocnienia szybu windy kondygnacje 2.3	
branża	PROJEKTANT: mgr inż. arch. Łukasz Szleper nr upr. 69/DOŚ/07	podpis:
KONSTRUKCJA	SPRAWDZAJĄCY: mgr inż. Piotr Szleper nr upr. SLK/1727/PWOK/07	podpis:
skala rys.	data 02.2022r.	nr rys. PB-K4